

راهنمای فارسی

JBL
Pulse 3

پخش کننده موسیقی بلوتوثی قابل حمل



تهیه شده در بخش خدمات پس از فروش شرکت شاب

آدرس: تهران، چیدرز، میدان ندا، پلاک ۵۸

تلفن: (۱۰ خط) ۲۲۶۸۶۸۱۸

www.shobtech.com
technical@shobtech.com



هشدارها و نکات مهم:

این دستگاه در مقابل پاشیده شدن قطرات آب و رطوبت محیط مقاوم است.

اکیدا پیشنهاد میشود از قرار دادن دستگاه در آب خودداری کنید.

در صورت رعایت تمام نکات ایمنی، این دستگاه ضد آب طراحی شده و میتواند غوطه ور شدن

در آب را برای مدت کوتاه و عمق محدود تحمل کند در صورتی که:

۱. دستگاه ضربه نخورده باشد و از شرایط آب بندی خارج نشده باشد.

۲. دستگاه در حال شارژ نباشد.

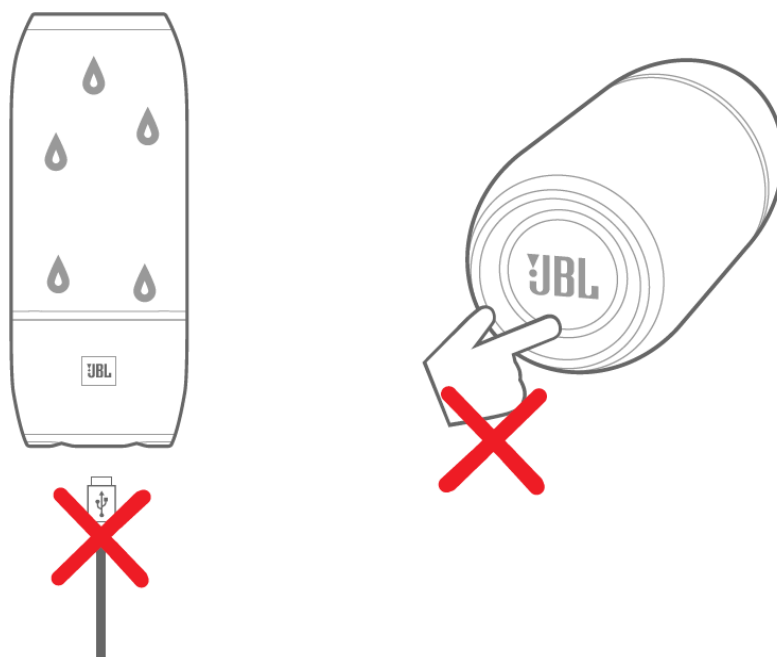
۳. درپوش محل اتصالات بسته باشد.

تشخیص آب خوردگی به دلیل عدم رعایت نکات ذکر شده به سادگی میسر است و توسط

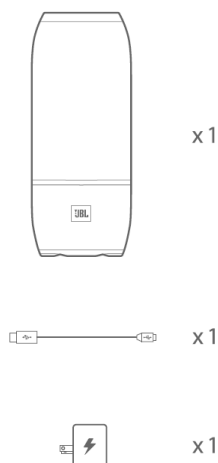
کارشناسان شرکت تشخیص داده خواهد شد.

بدیهی است هر گونه صدمه و خرابی که به دلیل عدم اطلاع از نحوه استفاده صحیح برای دستگاه

اتفاق بیافتد آن را از شرایط ضمانت خارج خواهد کرد.

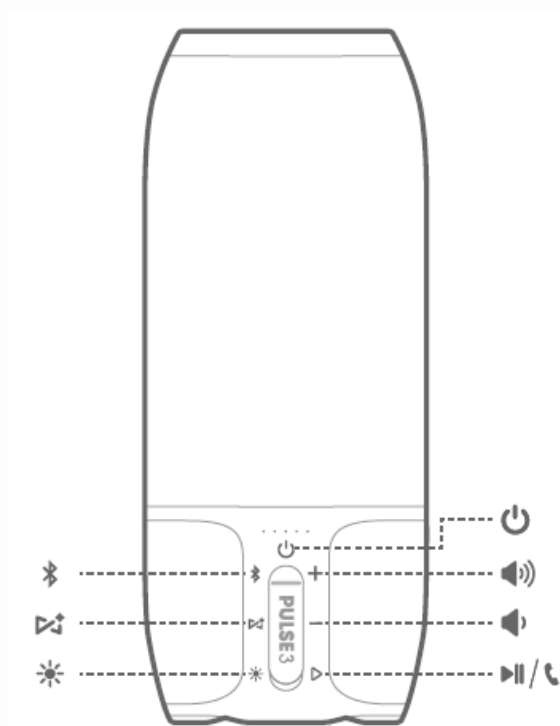


محتویات داخل جعبه :



- یک عدد پخش کننده موسیقی Pulse 3
- یک عدد کابل میکرو USB
- یک عدد آداپتور برق

کلیدها :

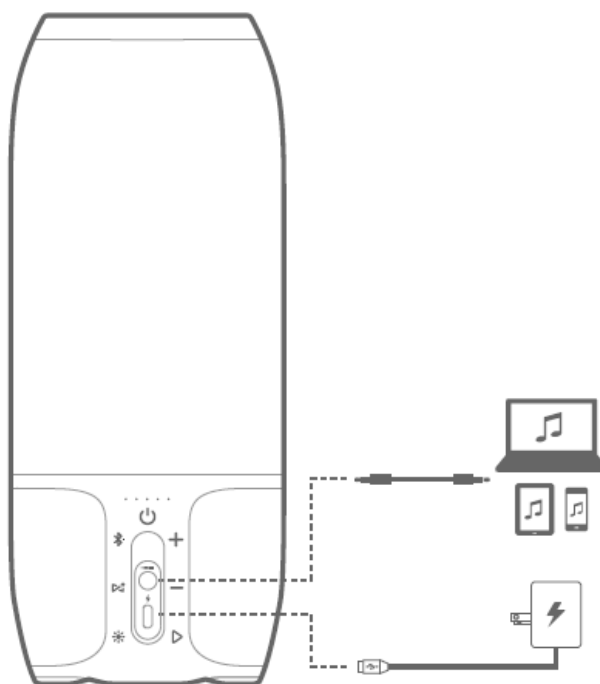


در شکل بالا از سمت راست بالا:

- دکمه روشن/خاموش
- دکمه افزایش ولوم صدا

- دکمه کاهش ولوم صدا
- دکمه پاسخ به تماس تلفنی / پخش - توقف موزیک
- در شکل بالا از سمت چپ بالا:
- دکمه بلوتوث
- دکمه JBL Connect+
- دکمه نمایش نور (slideshow)

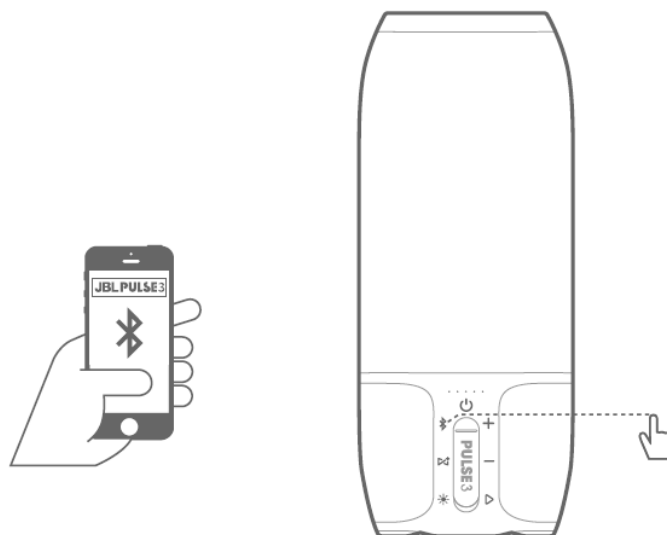
اتصالات :



در شکل بالا از بالا به پایین :

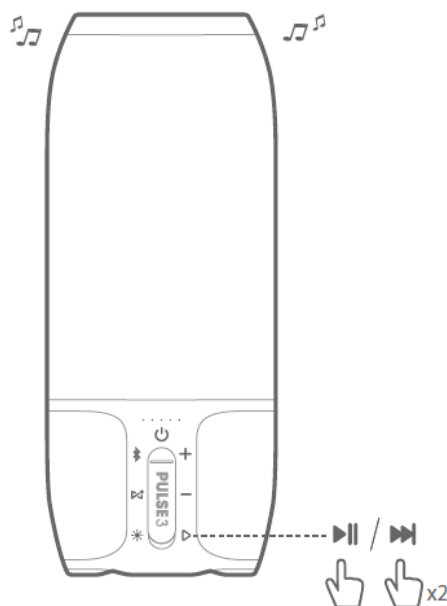
ورودی صوتی با جک ۳،۵ میلیمتری (Aux-in)
ورودی کابل آداپتور یواس بی جهت شارژ باتری دستگاه

بلوتوث :



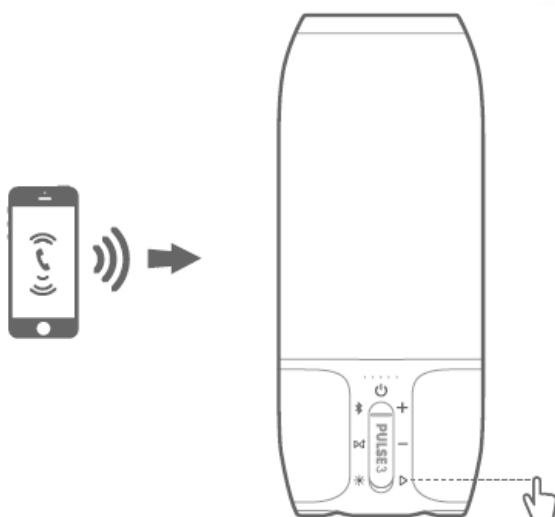
فشار دادن دکمه Bluetooth ، دستگاه را به حالت Pairing برای اتصال به دستگاه های دیگر خواهد برد.

کنترل موزیک :

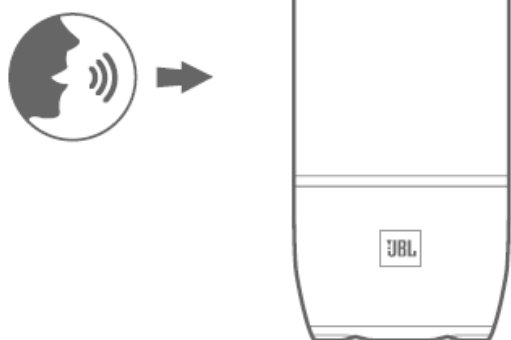


پاسخ به تماسهای تلفنی :

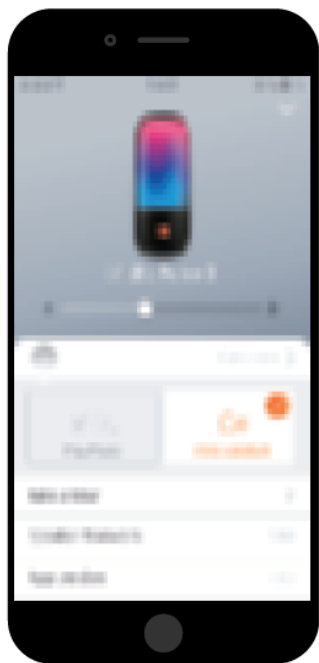
برای پاسخ دکمه روبرو را فشار دهید



سپس رو به روی میکروفون دستگاه به
صورت رو به رو صحبت کنید

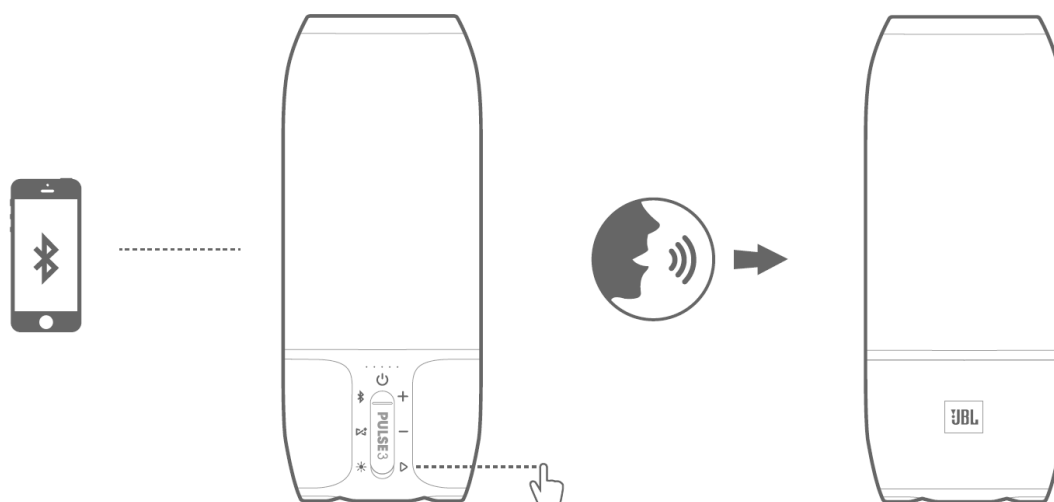


دستیار صوتی :



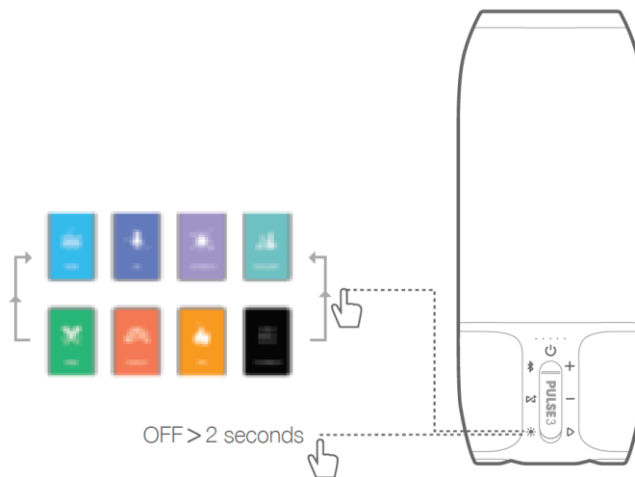
پس از نصب نرم افزار JBL Connect در موبایلتان قسمت Voice Assistant داخل نرم افزار را لمس کنید تا دکمه "▷" روی دستگاه ، دستیار صوتی Google Now یا Siri را روی گوشی شما فعال سازد.

حال دکمه "▷" روی دستگاه را فشار دهید تا دستیار صوتی شما فعال شود. دقت کنید که از قبل دستیار صوتی شما روی موبایلتان فعال شده باشد.



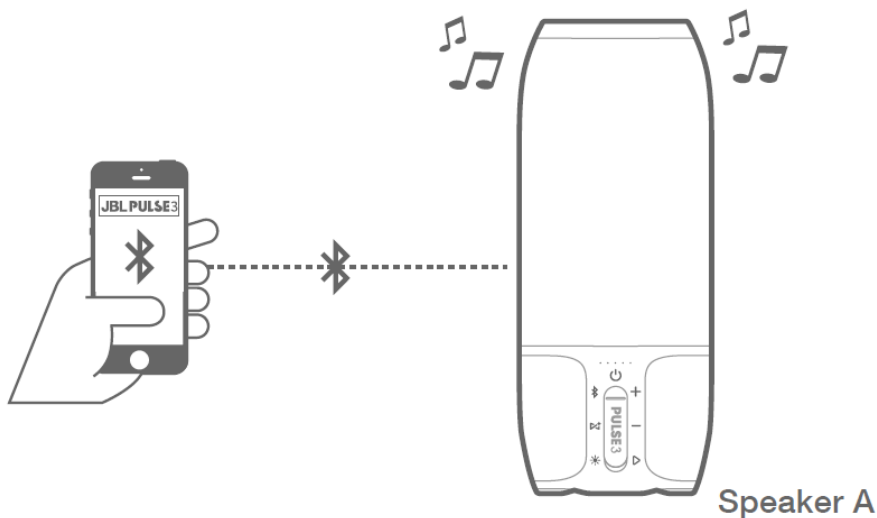
نمایش نور (slideshow):

این دکمه را بیش از دو ثانیه نگه دارید تا این حالت فعال شود سپس با هر بار فشار
این دکمه الگوی نمایش بین حالت‌های مختلف آن تغییر میکند

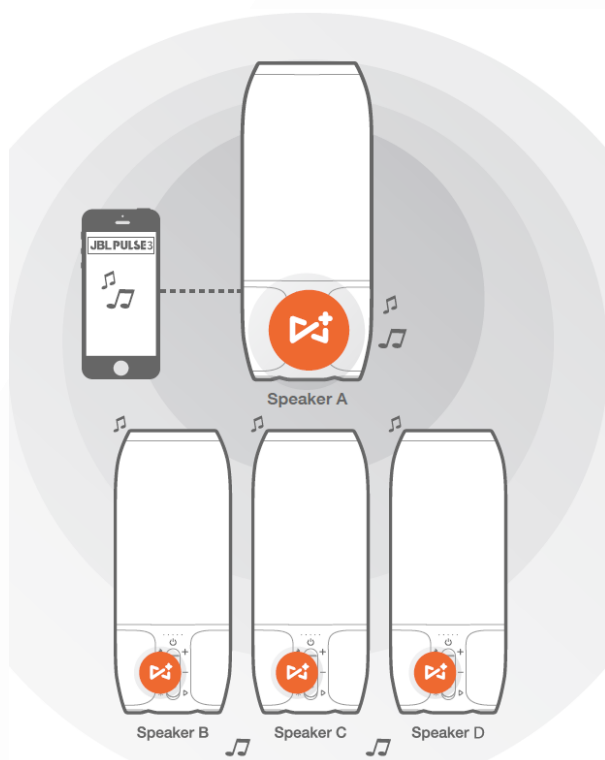


JBL Connect+

این قابلیت به صورت بیسیم بیش از صد عدد بلندگوی دستگاه‌های سازگار با JBL
Connect+ را به یکدیگر متصل میسازد
مرحله اول: ابتدا از طریق بلوتوث روی یکی از دستگاه‌ها موزیک خود را پخش کنید



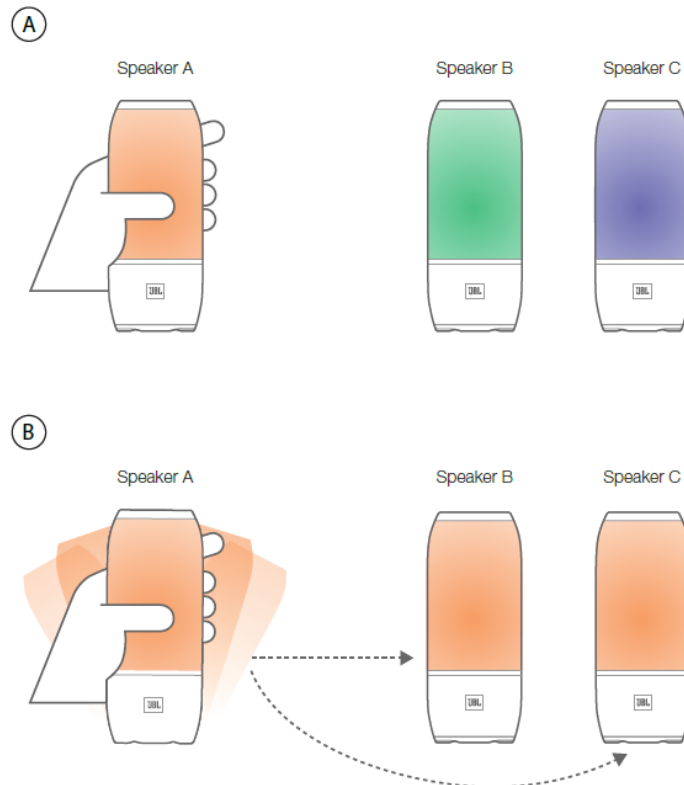
مرحله دوم: دکمه JBL Connect+ را روی همه دستگاههای دیگر تان فشار دهید .
همه دستگاهها یک موزیک یکسان را پخش خواهند کرد



: JBL Connect+



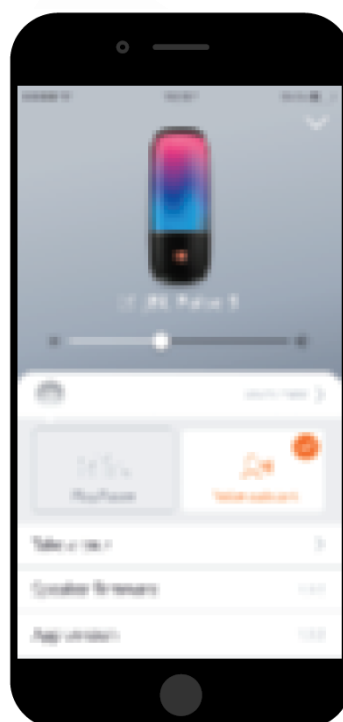
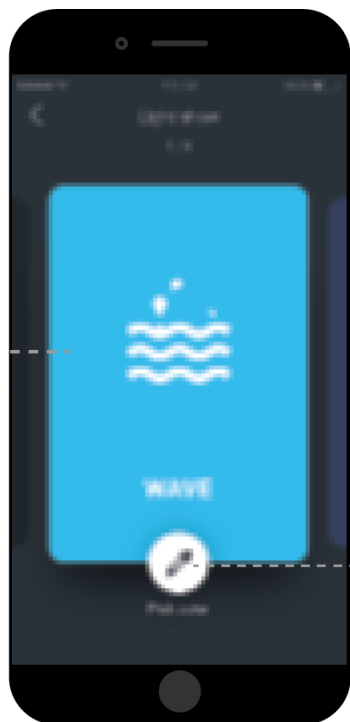
Color Sync: دستگاه A را به اطراف تکان دهید تا رنگ نور دستگاههای دیگر
همرنگ این دستگاه شود.



نمایش نور (slideshow) با نرم افزار JBL Connect:

در این نرم افزار (شکل سمت چپ در پایین) صفحه را به چپ و راست بکشید تا
نمایش نور را تغییر دهید. آیکون وسط در همین صفحه را لمس کنید تا رنگ Pulse
3 عوض شود.

آیکون (شکل سمت راست در پایین) را لمس کنید تا روشنایی 3 Pulse را تغییر
دهید.



نرم افزار JBL Connect :

این نرم افزار امکان تنظیم استریو ، ارتقا فریم ور دستگاه و تغییر نام دستگاه را ممکن میسازد

حالت چراغها :

تغذیه

روشن سفید، دائمی

استندبای سفید، چشمک زن

بلوتوث

سفید، چشمک زن حالت جفت شدن بلوتوث

سفید، دائمی بلوتوث وصل شد

Connect+

روشن سفید، دائمی

نور

سفید، دائمی نمایش نور فعال

مشخصات دستگاه Pulse 3 :

- Bluetooth version: 4.2
- Support: A2DP V1.3, AVRCP V1.6, HFP V1.6, HSP V1.2
- Transducer: 3 x 40mm
- Output power: 20W
- Frequency response: 65Hz – 20kHz
- Signal-to-noise ratio: ≥ 80 dB
- Battery type: Lithium-ion polymer (3.7V, 6000mAh)
- Battery charge time: 4.5 hours @ 5V 2.3A
- Music playing time: up to 12 hours (varies by volume level and audio content)
- Bluetooth transmitter power: 0 – 9dBm
- Bluetooth transmitter frequency range: 2.402 – 2.480GHz
- Bluetooth transmitter modulation: GFSK, $\pi/4$ -DQPSK, 8DPSK
- Dimensions (H x W x D): 223 x 92 x 92 (mm)
- Weight: 960g